

AFSTUDEEROPDRACHT

PARAMETRISEREN VAN VERBINDINGEN (STAAL)

Ingenieursbureau Verhoeven en Leenders bv realiseert praktische en klantgerichte oplossingen in:

- Utiliteitsbouw;
- Industriële bouw;
- Woningbouw;
- Infrastructuur.

PARAMETRISEREN VAN VERBINDINGEN

Binnen Verhoeven en Leenders zijn in de afgelopen jaren diverse onderzoeken gedaan naar parametrisch modelleren/construeren. Door zowel afstudeerders, als werkstudenten en medewerkers zijn parametrische modellen opgezet. Met deze modellen kunnen specifieke onderdelen in de constructies parametrisch aangestuurd en vervolgens berekend worden.

De vervolgstap in dit traject is het parametrisch aansturen en berekenen van verbindingen in staalconstructies.

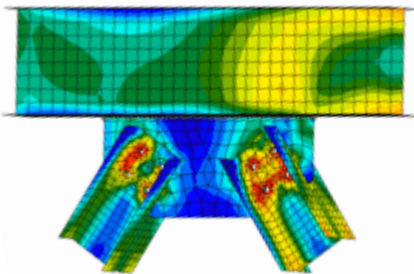
AFSTUDEEROPDRACHT

Voor deze afstudeeropdracht zien wij graag terug wat de mogelijkheden zijn op het gebied parametrisch construeren en het thema verbindingen. Voor dit onderzoek zijn een aantal zaken aangegeven die kunnen worden uitgevoerd gedurende het afstudeeronderzoek:

- Onderzoek naar de theoretisch achtergrond van het berekenen van staalverbindingen;
- Een onderzoek naar de mogelijk toepasbare software en het parametrisch aansturen hiervan;
- De integratie van de huidige modellen met de detailberekeningen.

Als HBO constructief afstudeerder richt jij jezelf op het raakvlak tussen constructie en IT (visueel programmeren). Hierbij ga je op zoek naar de juiste software toepassingen en het in kaart brengen van de mogelijkheden hiervan. Als eindresultaat zien wij graag een werkmethodek waarin het mogelijk is de verbindingen te kunnen berekenen.

Aanpassing en verdere invulling betreffende de afstudeeropdracht zijn altijd mogelijk in overleg. Gezien de inhoud van de afstudeeropdracht, achten wij een bouwkundig/civiel technische constructief HBO/WO afstudeerder met affiniteit voor IT (programmeren) het meeste geschikt.



verhoeven · leenders 
CONSTRUCTIEF IN BOUW EN INFRA

Ingenieursbureau Verhoeven en Leenders bv

Contactpersoon: Leon Leenders

Rudigerstraat 10

5408 AB

Volkel

T 0413 - 726 713

E lleenders@verhoeven-leenders.nl

I www.verhoeven-leenders.nl